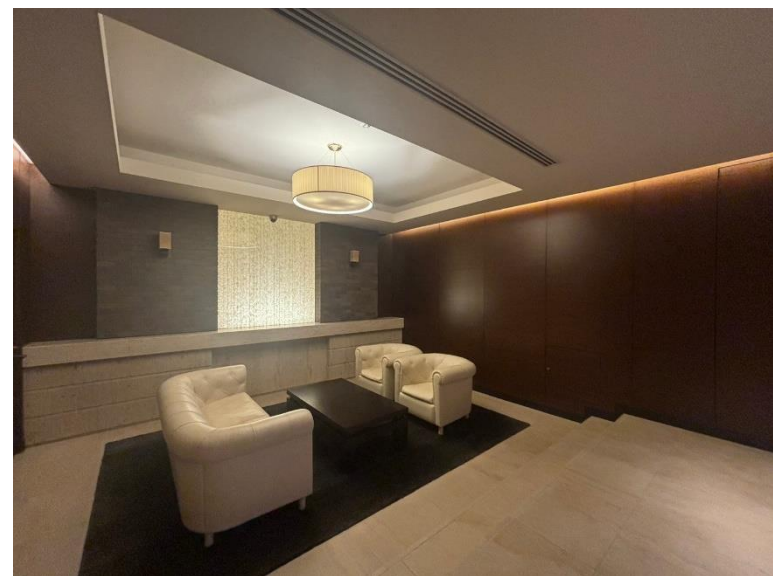
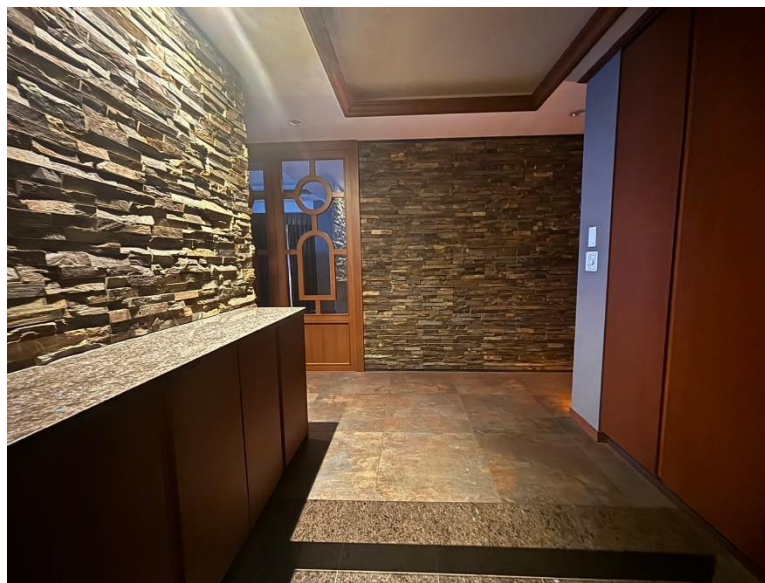
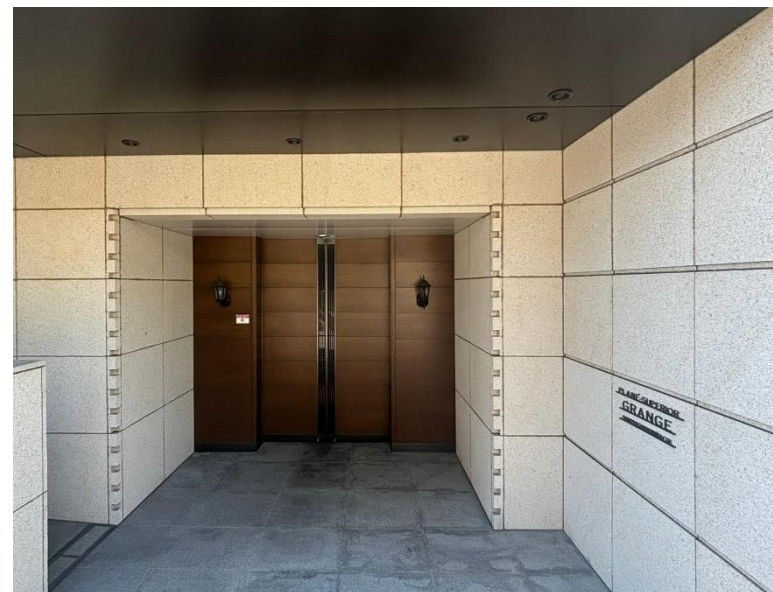




PLANE- SUPERIOR GRANGE 住吉本町 高級公寓

株式會社MASH
大阪府吹田市藤白台2丁目3番11號
大阪府知事(2) 58189號
TEL: 06-6369-7347
中文熱線: 090-9879-4615

Property Information



地址：神戸市東灘区住吉本町1丁目19-2

建成日：2012年2月

結構：鋼筋混凝土結構

總戶數：15戶

所在層/總樓層：5層 / 地上5層地下1層

專有面積：184.2m²
(包括3.44m²儲物間面積)

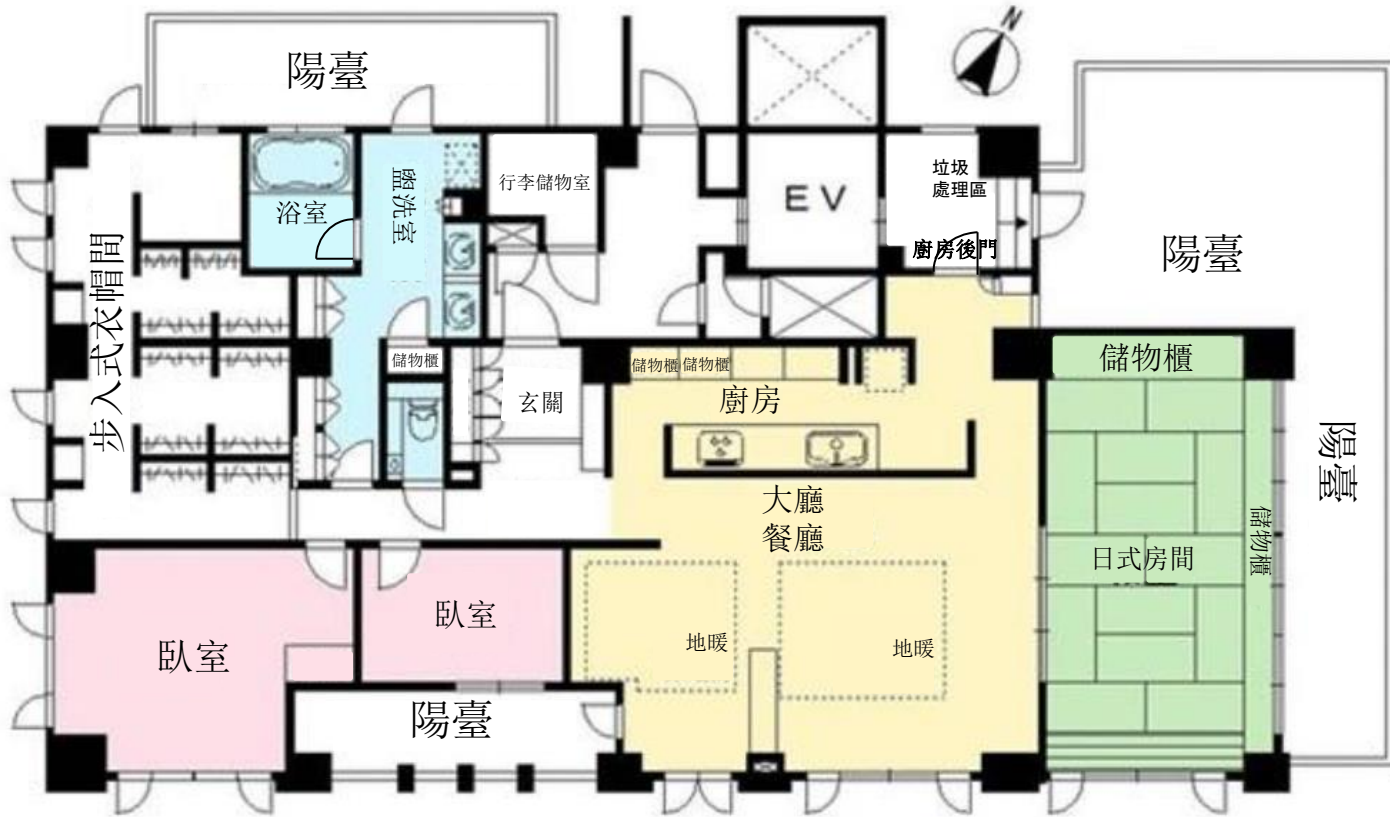
管理公司：Haseko Community, Inc.

管理形態：全部委託/日勤

土地權利：所有權

交通：JR東海道本線（神戸線）
「住吉」站 步行5分鐘

Room Plan



價格：2億2,500萬日元

戶型：3LDK+WIC

主要朝向：南

管理費：63,000日元/月

修繕積金：15,660日元/月

停車場：有停車位
(是否有空位，請隨時諮詢)

屋頂陽臺使用費：1,670日元/月

屋頂陽臺面積：55.66m²

可飼養寵物 (有飼養細則)

現狀：空置

交房時間：請諮詢

Room Photos

